

USB Maximus card clock

USB smartcardläsare med justerbar klockfrekvens

Översikt

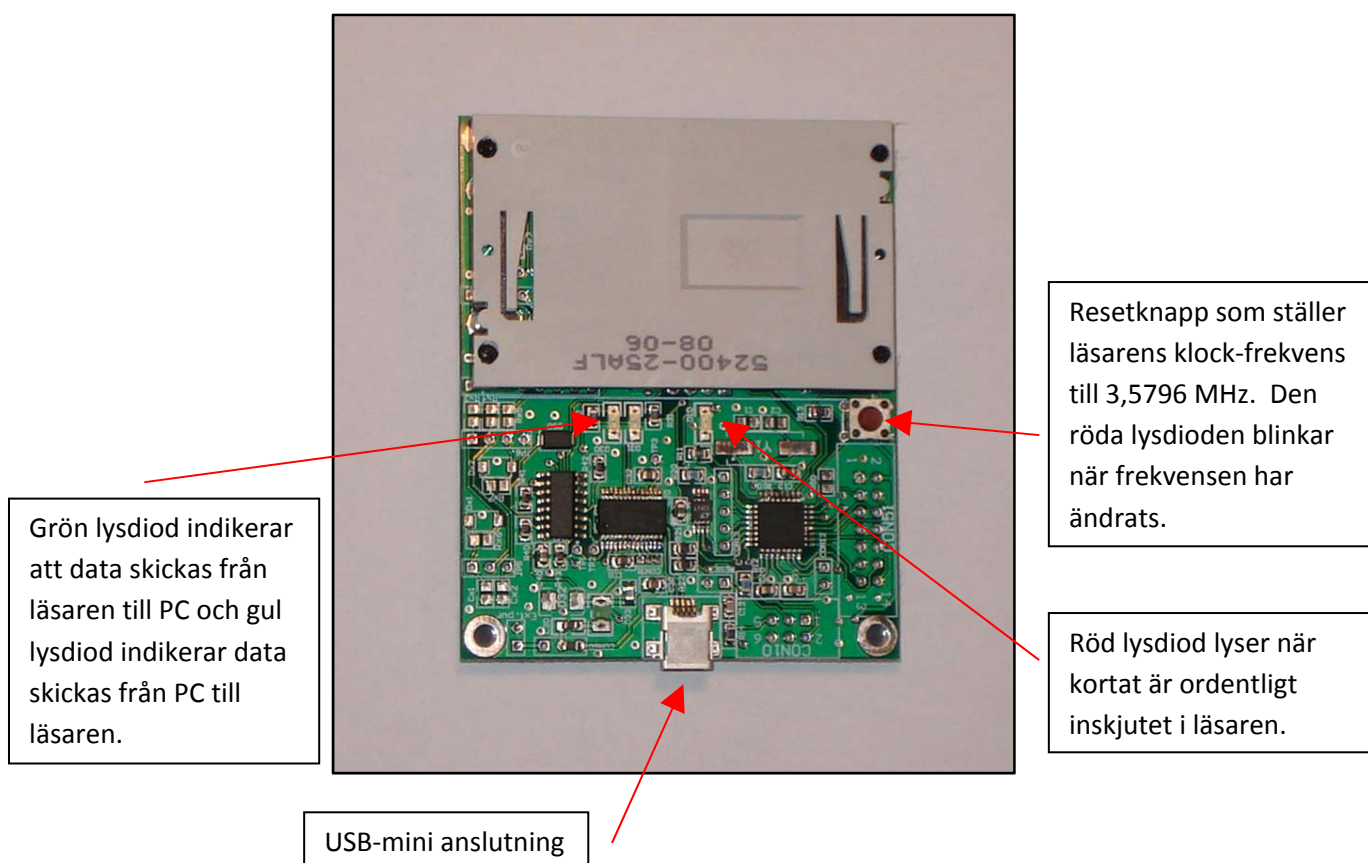
USB Maximus card clock är en smartcardläsare/programmare avsedd för att anslutas till en PC med USB-port. Smartcardläsaren är en så kallad phoenixkompatibel läsare och kan användas för att kommunicera med smartcards enligt ISO 7816 standarden.

Smartcardläsaren har följande specifikationer:

- Justerbar klockfrekvens till kortet i 3072 steg från 2,128 MHz till 17,01 MHz
- Programvara som fungerar i WinXP/Vista/Win2000 för att ställa om klockfrekvensen
- USB-anslutning (ingen extern spänningsmatning behövs)
- Inga byglar, 100% mjukvarustyrd
- Perfekt att ansluta till en kortserver
- Kan även användas som programmare till kort med inbyggt OS
- Drivrutiner till WinXP/Vista/Win2000/Win98 samt Linux och MAC

Smartcardläsaren

Nedan visas smartcardläsarens indikeringar, funktioner och anslutningar.



Installering av drivrutin

De senaste drivrutinerna till smartcardläsaren som skapar en virtuell comport hittas här:

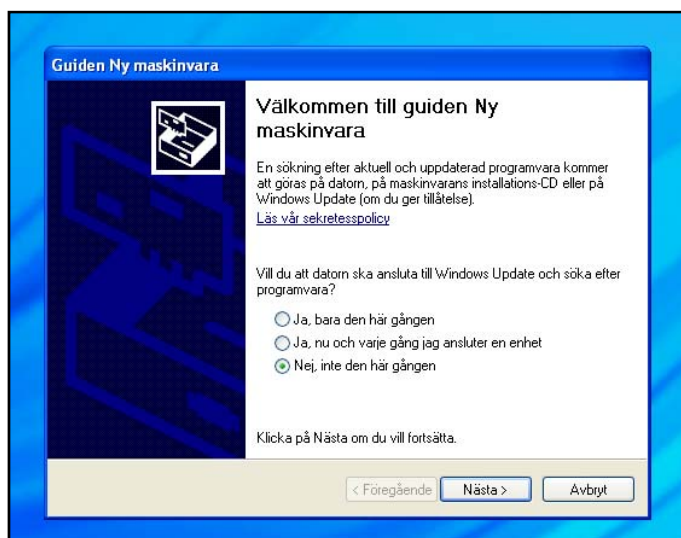
<http://www.ftdichip.com/Drivers/VCP.htm>

Smartcardläsaren har för närvarande drivrutiner till:

Windows Vista x64 , Windows XP x64, Windows Server 2003 x64, Windows Vista, Windows XP Windows Server 2003, Windows 2000, Windows ME, Windows 98, Linux, Mac OS X, Mac OS 9
Mac OS 8, Windows CE.NET (Version 4.2 och uppåt)

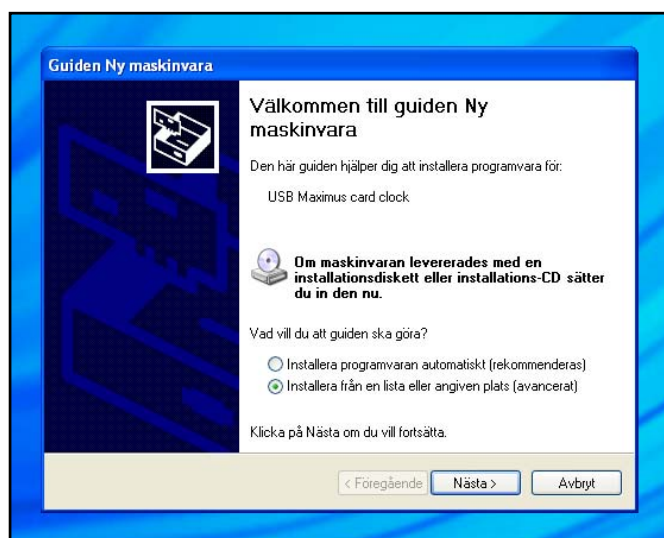
Följande guide behandlar installation av drivrutiner i Windows XP:

Hämta hem drivrutinerna och packa upp filerna i en mapp. När programmeraren ansluts till en PC kommer den fråga efter drivrutiner (Figur 1).

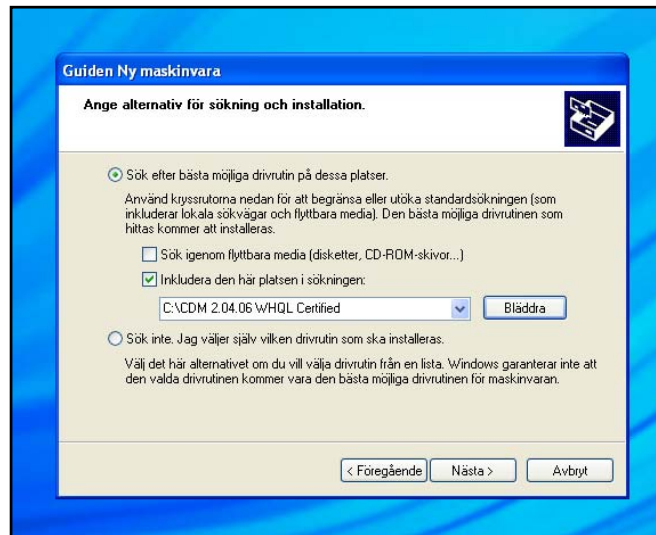


Figur 1

Välj att inte ansluta till Windows Update utan välj istället att installera från mappen med de nedladdade drivrutinerna (Figur 2 och Figur 3).

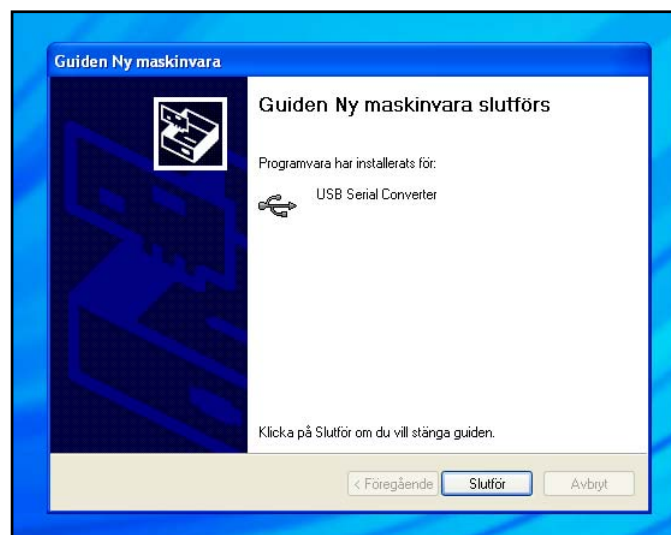


Figur 2



Figur 3

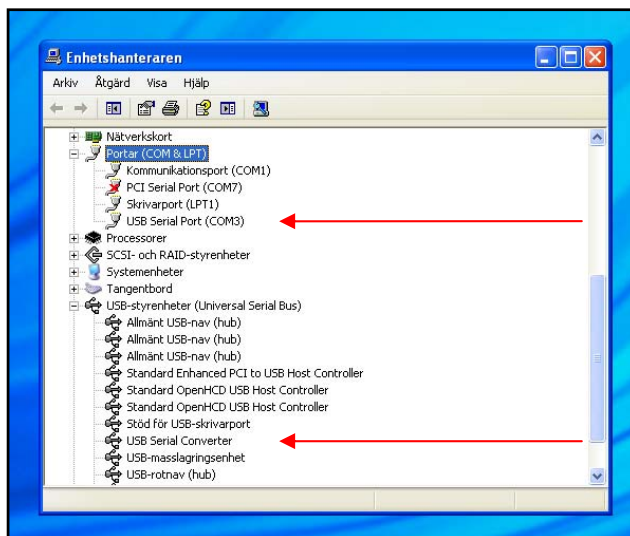
Om installationen lyckades visas följande ruta (Figur 4).



Figur 4

När installationen är klar frågar normalt smartcardläsaren efter ytterligare en drivrutin. Den installeras precis på samma sätt som den första.

Smartcardläsaren kommer att dyka upp som två enheter (USB enhet och en COM port) i enhetshanteraren (Figur 5). När väl drivrutinerna är installerad kan din mjukvara kommunicera med smartcardläsaren som om den vore kopplad till serieporten.

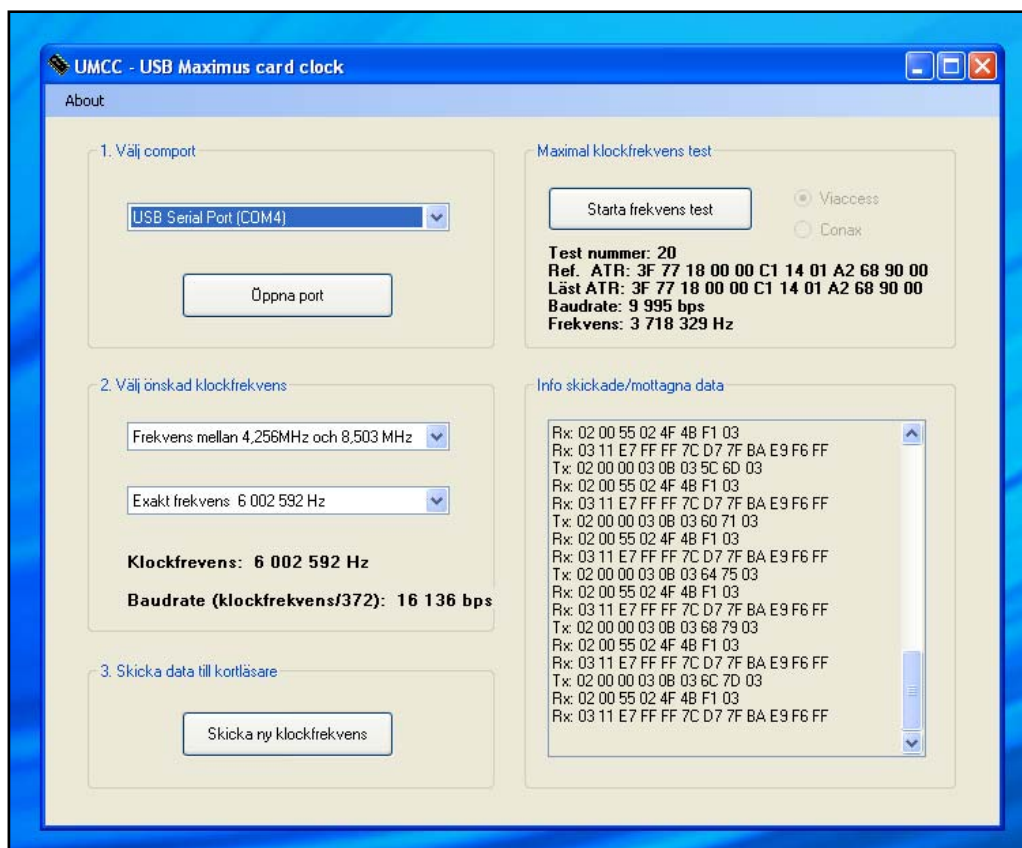


Figur 5

PC-programmet för klockfrekvensjustering

För att ändra klockfrekvensen måste smartcardläsaren anslutas till en PC med WinXP/Vista/Win2000 och drivrutiner installeras om inte detta redan är gjort.

När programmet för USB Maximus card clock startas visas följande:



Välj den comport som smartcardläsaren är ansluten till (se Figur 5) samt klicka på "Öppna port". Att välja klockfrekvens görs i två steg, först ett större steg och sedan exakt frekvens i mindre steg. När detta är gjort klickar man bara på "Skicka ny klockfrekvens". En kvittens på att smartcardläsaren har mottagit de nya inställningarna ska då visas.



Det finns även möjlighet att göra ett frekvenstest på kortet. Detta göra på egen risk! Frekvenstestet går ut på att hitta den maximala klockfrekvensen kortet klarar. För närvarande är det bara möjligt att testa Viaccess-kort.