

Ombyggnad Serieport till USB

Eftersom det blir allt ovanligare med serieport på dagens datorer visas här ett sätt att konvertera serieporten till USB, dvs. en virtuell comport skapas på PC'n men där själva kommunikationen sker genom USB-gränssnittet.

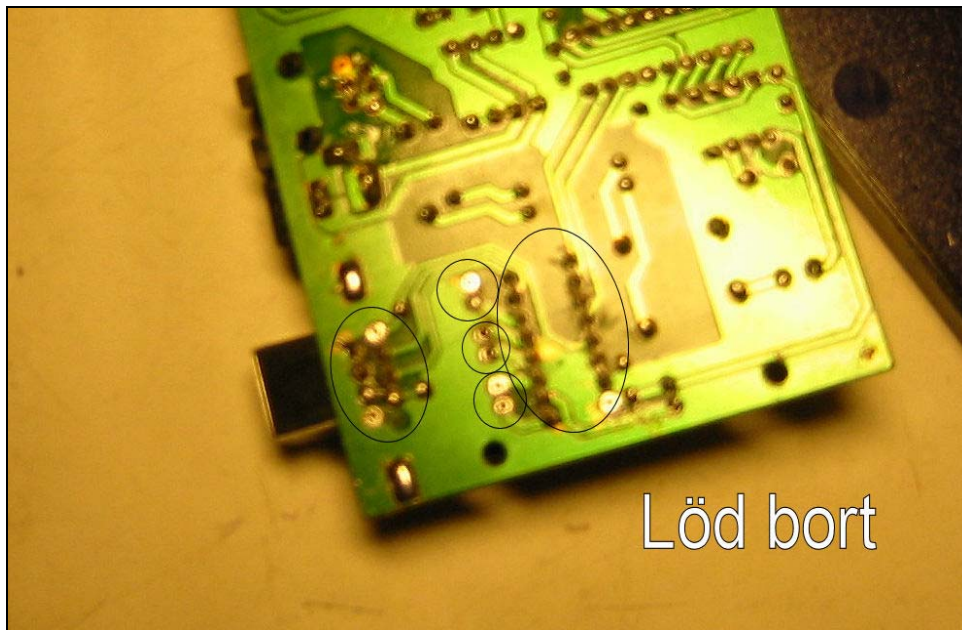
Visserligen finns det USB adapttrar men av någon anledning verkar de flesta inte fungera med NIM personal, en anledning kan vara att alla ledningar inte är anslutna i många av adapttrerna, en annan kan vara timingproblem som skapas vid konvertering RS232-USB.

Nedan visas hur man kan löda dit ett chip (FT232R) för en femtiolapp direkt i presentatören, detta kan man för övrigt göra med de flesta prylar som använder RS-232. Eftersom chipet levereras i så kallad SSOP-kapsel med mycket litet avstånd mellan benen är detta inget som rekommenderas för den ovana lödaren.



Montering USB addon-kort

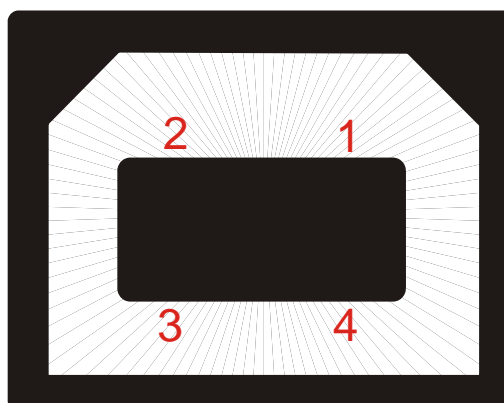
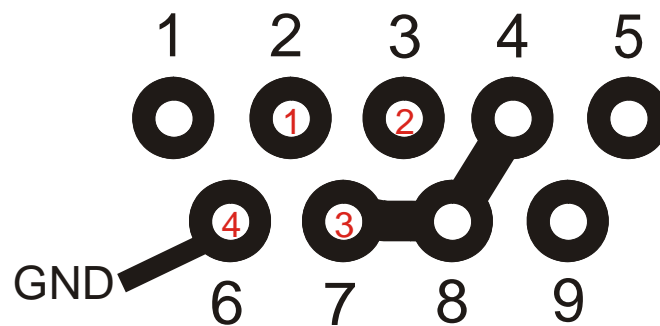
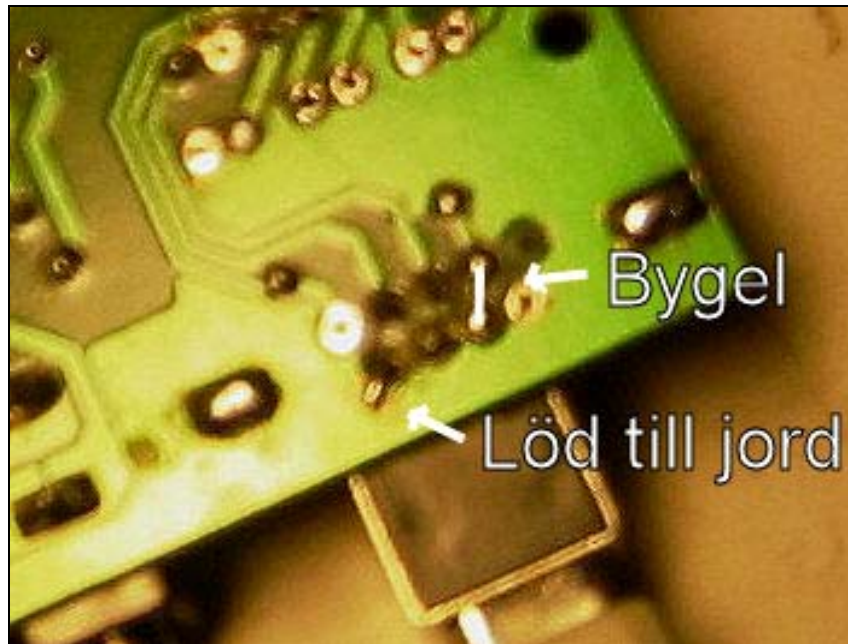
1. Montera bort de tre kondensatorerna, D-sub kontakten och IC MAX232 (se bild nedan). Använd lödfläta och/eller tennsug.



2. Vill man använda USB-kontaktens strömförsörjning löd bort ben nummer tre på spänningstaben (se bild nedan). Kontrollera att det inte är kontakt genom att mäta med multimeter. Man kan också klippa av benet för att vara extra säker. Använder man USB'ns matning kommer inte presentatören spara nummer när datorn är avstängd. Vill man fortfarande använda batterieliminators låt bli att löda ben nummer 7 där IC MAX232 förut satt (se bild nedan).



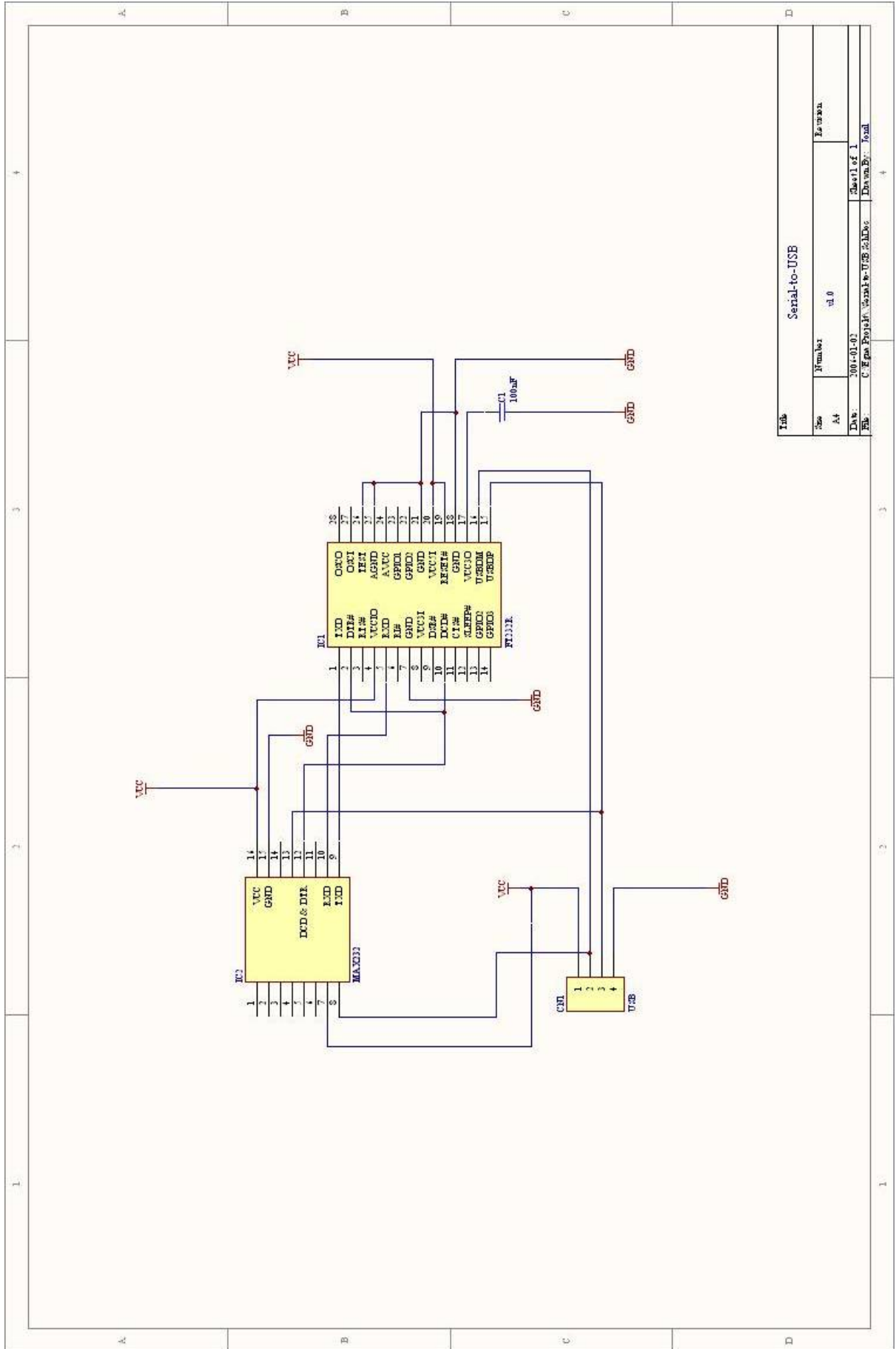
3. Montera USB-kontakten såsom bilden visar. Kontakten monteras i hålen nummer 2, 3, 6 och 7. Observera att benen måste böjas en aning för att kontakten ska passa. Montera med smältlim på undersidan och/eller på sidorna så den sitter fast ordentligt. Löd en bygel mellan ben 6 och jord (se bilder nedan). Löd en bygel mellan ben 4 och ben 8 (se bilder nedan).



4. Anslut USB-kontakten till PC'n och mät med multimeter att det är 5 volt mellan ben 7 och 15 (eller jord) där IC MAX232 tidigare var monterad. Ta loss USB-kontakten igen.
5. Montera IC-hållaren och löd fast. Montera addon-kortet i IC-hållaren.
6. Anslut USB-kablen igen och kontrollera att PC'n frågar efter drivrutiner. Peka på rätt mapp så XP hittar drivrutinerna. Observera att vissa drivrutiner inte är XP-certifierade. När installationen är klar kontrollera vilken comport USB-enheten fick i enhetshanteraren.
7. Starta MyCID eller Nim2MSN och välj rätt comport.

Lycka till!

Schema



Tab Serial-to-USB

Size	Number	Revision
A4	01.0	Revision
Date:	2011-01-01	Sheet of 1
File:	C:\Egon Project\Serial-to-USB 2\IBDoc	Drawn By: Joml